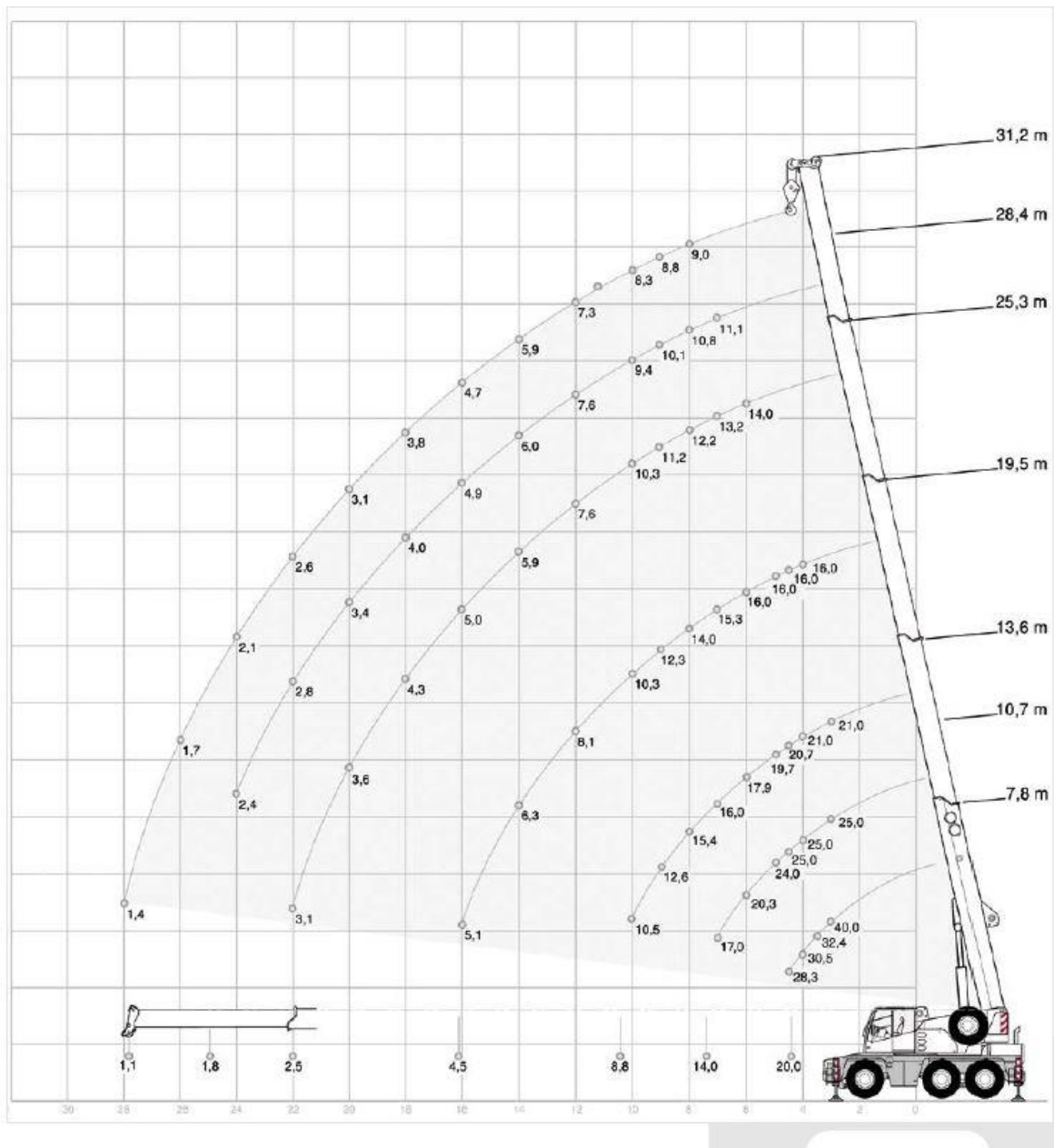
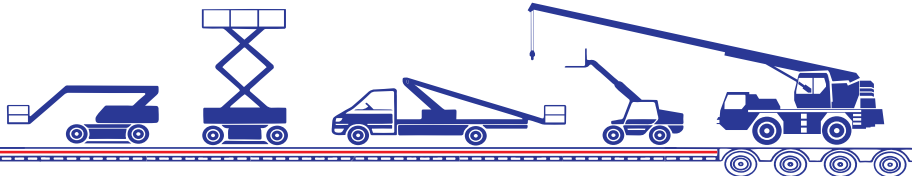


Товарна диаграма-1

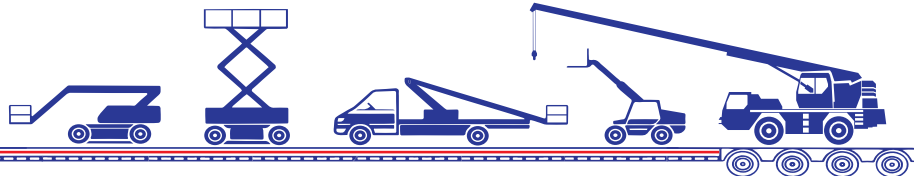




Товарни таблици-1

НА LIFTING CAPACITIES · TRAGFÄHIGKEITEN · CAPACITÉS DE LEVAGE · PORTATE · CAPACIDADES DE CARGA													
6,35 m x 6,20 m 360° DIN/ISO					0°* DIN/ISO								
Radius · Ausladung		Main boom · Hauptausleger · Flèche principale · Braccio base · Pluma principal											
Portée		Main boom · Hauptausleger · Flèche principale · Braccio base · Pluma principal											
Sbraccio		Main boom · Hauptausleger · Flèche principale · Braccio base · Pluma principal											
Radio	m	7,8	10,7	13,6	19,5	25,3	28,4	31,2					
m	t	t	t	t	t	t	t	t	m				
3	40,0*	-	-	-	-	-	-	-	3				
3	34,3	25,0	21,0	-	-	-	-	-	3				
3,5	32,4	25,0	21,0	-	-	-	-	-	3,5				
4	30,5	25,0	21,0	16,0	-	-	-	-	4				
4,5	28,3	25,0	20,7	16,0	-	-	-	-	4,5				
5	-	24,0	19,7	16,0	-	-	-	-	5				
6	-	20,3	17,9	16,0	14,0	-	-	-	6				
7	-	17,0	16,0	15,3	13,2	11,1	-	-	7				
8	-	-	15,4	14,0	12,2	10,8	9,0	-	8				
9	-	-	12,6	12,3	11,2	10,1	8,8	-	9				
10	-	-	10,5	10,3	10,3	9,4	8,3	-	10				
12	-	-	-	8,1	7,6	7,6	7,3	-	12				
14	-	-	-	6,3	5,9	6,0	5,9	-	14				
16	-	-	-	5,1	5,0	4,9	4,7	-	16				
18	-	-	-	-	4,3	4,0	3,8	-	18				
20	-	-	-	-	3,5	3,4	3,1	-	20				
22	-	-	-	-	3,0	2,8	2,6	-	22				
24	-	-	-	-	-	2,3	2,1	-	24				
26	-	-	-	-	-	-	1,7	-	26				
28	-	-	-	-	-	-	1,4	-	28				
30	-	-	-	-	-	-	-	-	30				
Capacities		Traglast · Charges							Capacities				
Portate · Cargas ¹⁾		20,0	14,0	8,8	4,5	2,5	1,8	1,1	8,0	4,0	3,0	Traglast · Charges	Portate · Cargas ¹⁾

6,35 m x 2,34 m 360° DIN/ISO					360°** DIN/ISO					
Radius · Ausladung		Main boom · Hauptausleger · Flèche principale · Braccio base · Pluma principal								
Portée		Main boom · Hauptausleger · Flèche principale · Braccio base · Pluma principal								
Sbraccio		Main boom · Hauptausleger · Flèche principale · Braccio base · Pluma principal								
Radio	m	7,8	10,7	13,6	19,5					
m	t	t	t	t	t	t	t	t	m	
4	11,8	-	11,2	12,6	12,9	-	-	-	4	
4,5	9,8	-	9,2	10,5	10,8	5,9	5,4	6,6	4,5	
5	-	-	7,7	8,9	9,2	-	4,7	5,8	5	
6	-	-	5,7	6,7	7,0	-	3,6	4,7	6	
7	-	-	4,3	5,3	5,5	-	2,8	3,8	7	
8	-	-	-	4,3	4,5	-	-	3,1	8	
9	-	-	-	3,6	3,8	-	-	2,6	9	
10	-	-	-	3,0	3,2	-	-	2,2	10	
12	-	-	-	-	2,3	-	-	-	12	
14	-	-	-	-	1,7	-	-	-	14	
16	-	-	-	-	1,3	-	-	-	16	
Capacities		Traglast · Charges							Capacities	
Portate · Cargas ¹⁾		8,0	2,8	2,1	-	4,8	1,9	1,3	Traglast · Charges	Portate · Cargas ¹⁾



AC 40 City

HA LIFTING CAPACITIES · TRAGFÄHIGKEITEN · CAPACITÉS DE LEVAGE · PORTATE · CAPACIDADES DE CARGA

6,35 m x 4,40 m

360°

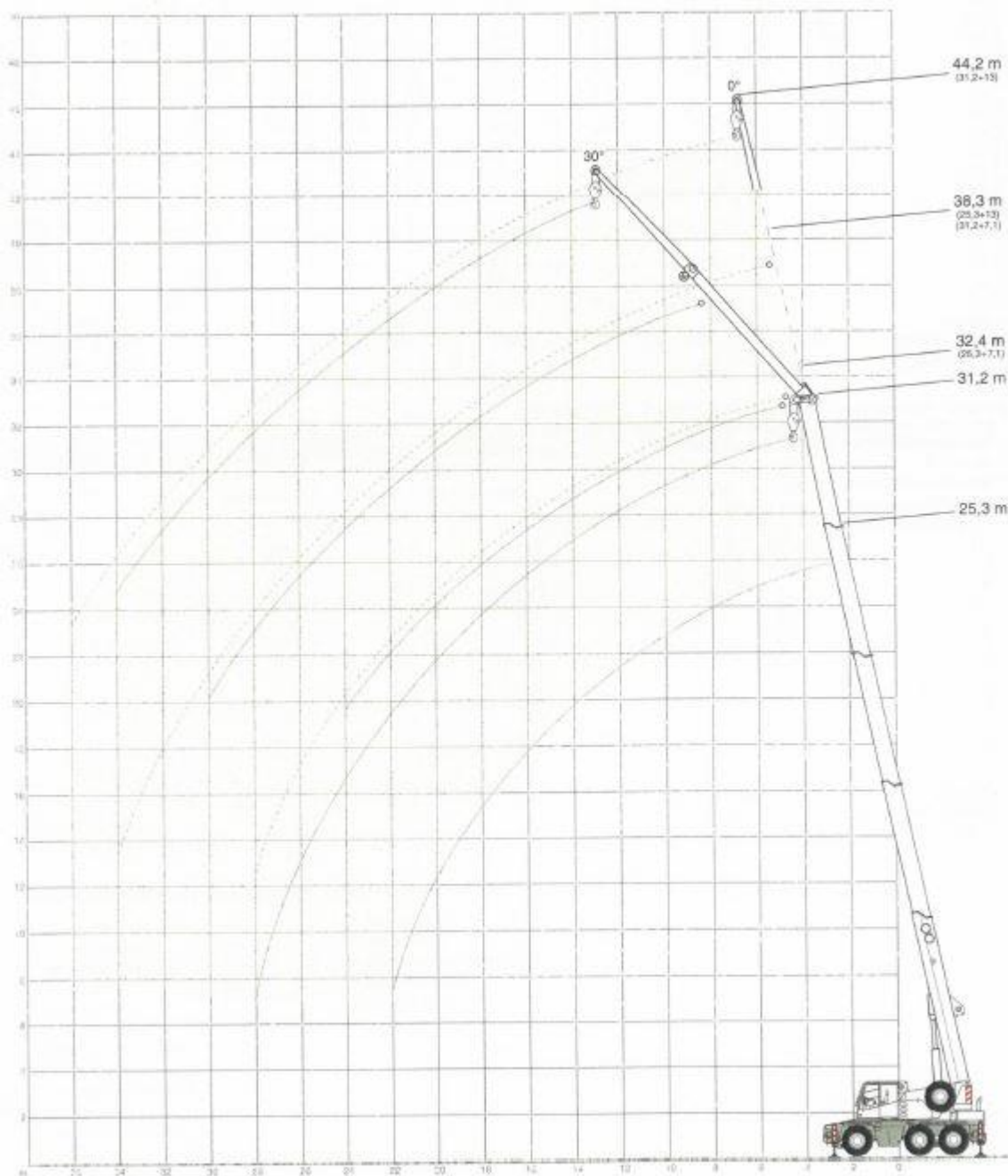
DIN/ISO

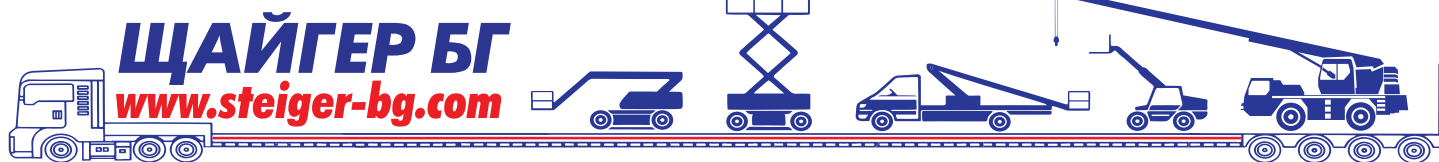
Radius · Ausladung		Main boom · Hauptausleger · Flèche principale · Braccio base · Pluma principal							Radius · Ausladung	
Portée									Portée	
Sbraccio									Sbraccio	
Radio	m	7,8	10,7	13,6	19,5	25,3	28,4	31,2	Radio	
	t	t	t	t	t	t	t	t	m	
3	34,3	25,0	21,0	-	-	-	-	-	3	
3,5	31,2	25,0	21,0	-	-	-	-	-	3,5	
4	28,3	25,0	21,0	16,0	-	-	-	-	4	
4,5	23,8	23,0	20,7	16,0	-	-	-	-	4,5	
5	-	18,4	18,0	16,0	-	-	-	-	5	
6	-	13,0	14,4	14,2	13,6	-	-	-	6	
7	-	9,8	11,1	11,4	10,9	10,8	-	-	7	
8	-	-	8,9	9,2	8,7	8,8	8,8	-	8	
9	-	-	7,3	7,6	7,7	7,4	7,2	-	9	
10	-	-	6,2	6,4	6,5	6,3	6,1	-	10	
12	-	-	-	4,8	4,9	4,7	4,5	-	12	
14	-	-	-	3,7	3,8	3,6	3,4	-	14	
16	-	-	-	3,0	3,0	2,8	2,7	-	16	
18	-	-	-	-	2,5	2,3	2,1	-	18	
20	-	-	-	-	2,1	1,8	1,7	-	20	
22	-	-	-	-	1,7	1,5	1,3	-	22	
24	-	-	-	-	-	1,2	1,0	-	24	
26	-	-	-	-	-	-	0,8	-	26	
28	-	-	-	-	-	-	0,6	-	28	
Capacities									Capacities	
Traglast · Charges		20,0	7,0	5,2	2,5	1,5	0,8	-	Traglast · Charges	
Portate · Cargas ¹⁾									Portate · Cargas ¹⁾	

Remarks · Bemerkungen · Remarques · Osservazioni · Observaciones

- ¹⁾ with horizontal boom
- ¹⁾ horizontal
- ¹⁾ avec flèche horizontale
- ¹⁾ orizzontale
- ¹⁾ con pluma horizontal

Товарна диаграма с удължението





Товарни таблици- 2

AC 40 City

HAV LIFTING CAPACITIES · TRAGFÄHIGKEITEN · CAPACITÉS DE LEVAGE · PORTATE · CAPACIDADES DE CARGA

6,35 m x 6,20 m 360° DIN/ISO

25,3 m Main boom · Hauptausleger · Flèche principale
Braccio base · Pluma principal

Radius · Ausladung Portée Sbraccio Radio	7,1 m		13,0 m	
	0°	30°	0°	30°
m	t	t	t	t
8	6,5	-	-	-
9	6,2	-	-	-
10	5,9	4,2	3,6	-
12	5,4	4,0	3,3	-
14	4,9	3,8	3,0	-
16	4,5	3,7	2,8	2,2
18	4,0	3,5	2,6	2,1
20	3,3	3,4	2,4	2,0
22	2,8	2,9	2,3	1,9
24	2,3	2,4	2,1	1,9
26	1,9	-	2,0	1,8
28	1,6	-	1,7	1,8
30	-	-	1,5	1,6
32	-	-	1,2	-
34	-	-	1,0	-

6,35 m x 4,40 m 360° DIN/ISO

25,3 m Main boom · Hauptausleger · Flèche principale
Braccio base · Pluma principal

Radius · Ausladung Portée Sbraccio Radio	7,1 m		13,0 m	
	0°	30°	0°	30°
m	t	t	t	t
8	6,5	-	-	-
9	6,2	-	-	-
10	5,9	4,2	3,6	-
12	4,7	4,0	3,3	-
14	3,6	3,8	3,0	-
16	2,8	3,1	2,8	2,2
18	2,3	2,5	2,4	2,1
20	1,8	2,0	1,9	2,0
22	1,5	1,6	1,6	1,9
24	1,2	1,3	1,3	1,6
26	0,9	-	1,0	1,3
28	0,7	-	0,8	1,0
30	-	-	0,6	0,8
32	-	-	-	-
34	-	-	-	-

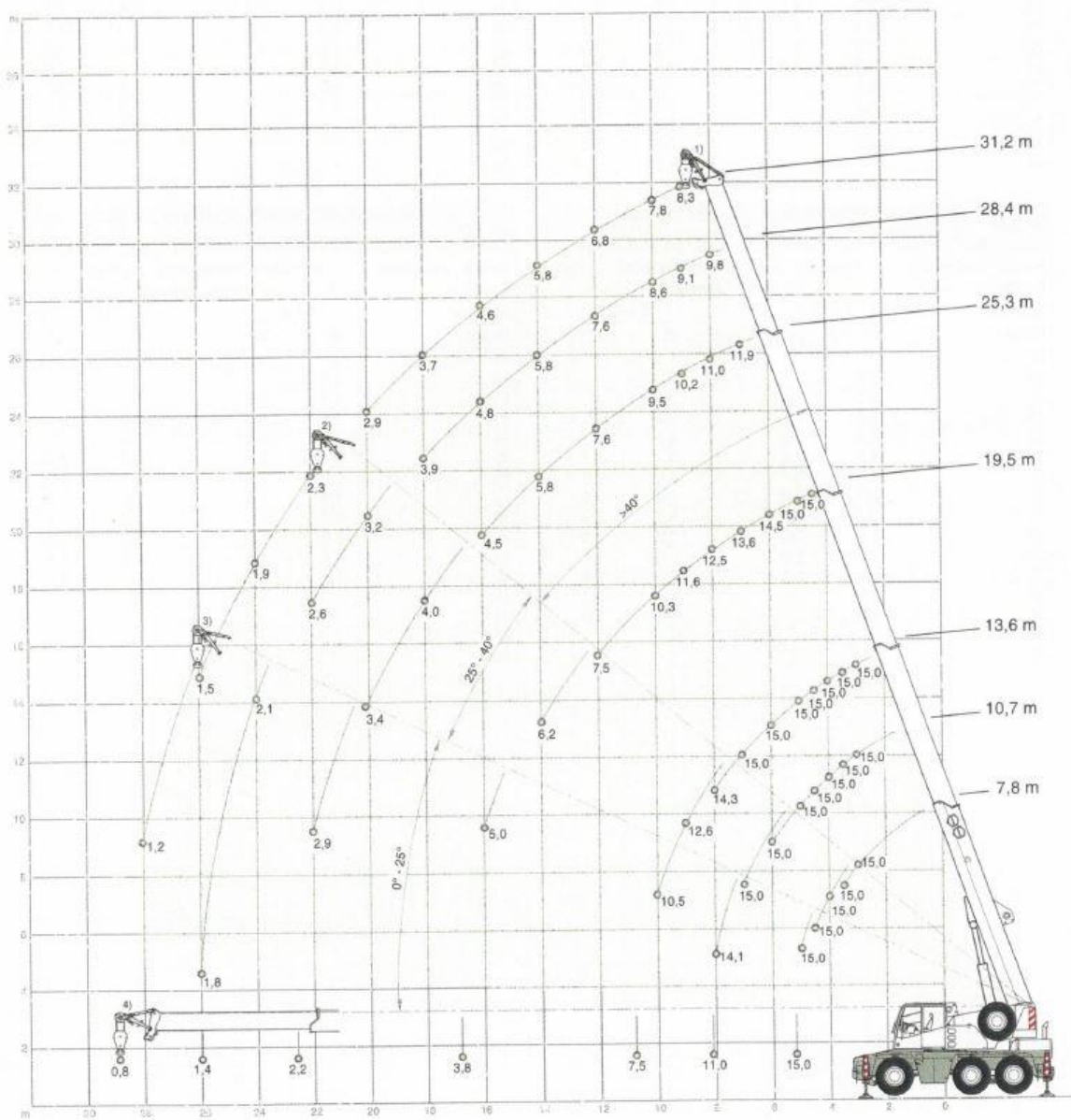
31,2 m Main boom · Hauptausleger · Flèche principale
Braccio base · Pluma principal

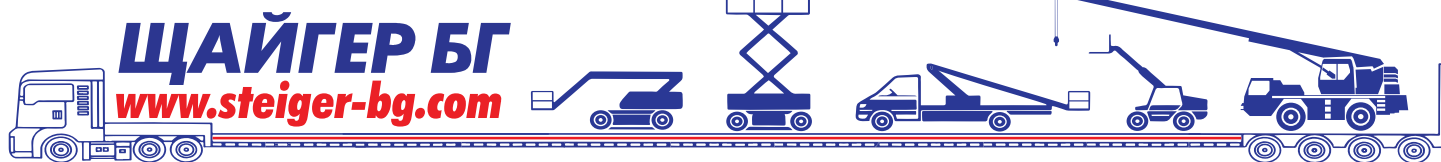
Radius · Ausladung Portée Sbraccio Radio	7,1 m		13,0 m	
	0°	30°	0°	30°
m	t	t	t	t
10	5,0	-	-	-
12	4,8	3,9	3,0	-
14	4,6	3,7	2,9	-
16	4,4	3,5	2,8	-
18	4,0	3,3	2,7	2,1
20	3,3	3,1	2,5	2,0
22	2,7	2,9	2,4	1,9
24	2,2	2,4	2,2	1,9
26	1,8	2,0	1,9	1,8
28	1,5	1,6	1,6	1,8
30	1,2	1,3	1,3	1,6
32	0,9	-	1,1	1,3
34	0,7	-	0,9	1,0
36	-	-	0,7	-
38	-	-	-	-

31,2 m Main boom · Hauptausleger · Flèche principale
Braccio base · Pluma principal

Radius · Ausladung Portée Sbraccio Radio	7,1 m		13,0 m	
	0°	30°	0°	30°
m	t	t	t	t
10	5,0	-	-	-
12	4,6	3,9	3,0	-
14	3,5	3,7	2,9	-
16	2,8	3,1	2,8	-
18	2,2	2,5	2,3	2,1
20	1,7	2,0	1,8	2,0
22	1,4	1,6	1,5	1,8
24	1,1	1,3	1,2	1,5
26	0,8	1,0	0,9	1,2
28	0,6	0,7	0,7	1,0
30	-	-	-	0,7
32	-	-	-	-
34	-	-	-	-
36	-	-	-	-
38	-	-	-	-

Диаграма за работа на телескоп без въже





Товарни таблици-3

MS LIFTING CAPACITIES · TRAGFÄHIGKEITEN · CAPACITÉS DE LEVAGE · PORTATE · CAPACIDADES DE CARGA

		6,35 m x 6,20 m						360°		DIN/ISO	
Radius · Ausladung		Main boom · Hauptausleger · Flèche principale · Braccio base · Pluma principal								Radius · Ausladung	
Portée										Portée	
Sbraccio										Sbraccio	
Radio	m	7,8	10,7	13,6	19,5	25,3	28,4	31,2		Radio	
m	t	t	t	t	t	t	t	t		m	
3	15,0 ¹⁾	15,0 ¹⁾	15,0 ¹⁾	15,0 ¹⁾	-	-	-	-		3	
3,5	15,0 ¹⁾	15,0 ¹⁾	15,0 ¹⁾	15,0 ¹⁾	-	-	-	-		3,5	
4	15,0 ²⁾	15,0 ¹⁾	15,0 ¹⁾	15,0 ¹⁾	-	-	-	-		4	
4,5	15,0 ²⁾	15,0 ¹⁾	15,0 ¹⁾	15,0 ¹⁾	15,0 ¹⁾	-	-	-		4,5	
5	15,0 ³⁾	15,0 ¹⁾	15,0 ¹⁾	15,0 ¹⁾	15,0 ¹⁾	-	-	-		5	
6	-	15,0 ¹⁾	15,0 ¹⁾	14,5 ¹⁾	-	-	-	-		6	
7	-	15,0 ²⁾	15,0 ¹⁾	13,6 ¹⁾	11,9 ¹⁾	-	-	-		7	
8	-	14,1 ³⁾	14,3 ¹⁾	12,5 ¹⁾	11,0 ¹⁾	9,8 ¹⁾	-	-		8	
9	-	-	12,6 ²⁾	11,6 ¹⁾	10,2 ¹⁾	9,1 ¹⁾	8,3 ¹⁾	-		9	
10	-	-	10,5 ²⁾	10,3 ¹⁾	9,5 ¹⁾	8,6 ¹⁾	7,8 ¹⁾	-		10	
12	-	-	-	7,5 ¹⁾	7,6 ¹⁾	7,6 ¹⁾	6,8 ¹⁾	-		12	
14	-	-	-	6,2 ²⁾	5,8 ¹⁾	5,8 ¹⁾	5,8 ¹⁾	-		14	
16	-	-	-	5,0 ³⁾	4,5 ¹⁾	4,8 ¹⁾	4,6 ¹⁾	-		16	
18	-	-	-	-	4,0 ²⁾	3,9 ¹⁾	3,7 ¹⁾	-		18	
20	-	-	-	-	3,4 ²⁾	3,2 ²⁾	2,9 ¹⁾	-		20	
22	-	-	-	-	2,9 ³⁾	2,6 ²⁾	2,3 ²⁾	-		22	
24	-	-	-	-	-	2,1 ³⁾	1,9 ²⁾	-		24	
26	-	-	-	-	-	-	1,5 ²⁾	-		26	
28	-	-	-	-	-	-	1,2 ³⁾	-		28	
Capacities								Capacities			
Traglast · Charges		15,0 ²⁺³⁾						Traglast · Charges		15,0 ²⁺³⁾	
Portate · Cargas ⁴⁾		11,0 ²⁺³⁾						Portate · Cargas ⁴⁾		7,5 ²⁺³⁾	
		7,5 ²⁺³⁾								3,8 ²⁺³⁾	
		2,2 ²⁺³⁾								2,2 ²⁺³⁾	
		1,4 ²⁺³⁾								1,4 ²⁺³⁾	
		0,8 ²⁺³⁾								0,8 ²⁺³⁾	

6,35 m x 4,40 m 360° DIN/ISO

Radius · Ausladung		Main boom · Hauptausleger · Flèche principale · Braccio base · Pluma principal								Radius · Ausladung	
Portée										Portée	
Sbraccio										Sbraccio	
Radio	m	7,8	10,7	13,6	19,5	25,3	28,4	31,2		Radio	
m	t	t	t	t	t	t	t	t		m	
3	15,0 ¹⁾	15,0 ¹⁾	15,0 ¹⁾	15,0 ¹⁾	-	-	-	-		3	
3,5	15,0 ¹⁾	15,0 ¹⁾	15,0 ¹⁾	15,0 ¹⁾	-	-	-	-		3,5	
4	15,0 ²⁾	15,0 ¹⁾	15,0 ¹⁾	15,0 ¹⁾	-	-	-	-		4	
4,5	15,0 ²⁾	15,0 ¹⁾	15,0 ¹⁾	15,0 ¹⁾	15,0 ¹⁾	-	-	-		4,5	
5	15,0 ³⁾	15,0 ¹⁾	15,0 ¹⁾	15,0 ¹⁾	15,0 ¹⁾	11,0 ¹⁾	-	-		5	
6	-	13,3 ¹⁾	14,7 ¹⁾	14,4 ¹⁾	8,7 ¹⁾	-	-	-		6	
7	-	10,0 ²⁾	11,2 ¹⁾	11,0 ¹⁾	7,2 ¹⁾	-	-	-		7	
8	-	7,9 ³⁾	8,9 ¹⁾	9,2 ¹⁾	6,5 ¹⁾	8,7 ¹⁾	-	-		8	
9	-	-	7,4 ²⁾	7,6 ¹⁾	4,8 ¹⁾	7,4 ¹⁾	7,2 ¹⁾	-		9	
10	-	-	6,2 ²⁾	6,4 ¹⁾	3,7 ¹⁾	6,2 ¹⁾	6,0 ¹⁾	-		10	
12	-	-	-	4,7 ¹⁾	2,9 ¹⁾	4,6 ¹⁾	4,3 ¹⁾	-		12	
14	-	-	-	3,6 ²⁾	2,4 ²⁾	3,5 ¹⁾	3,3 ¹⁾	-		14	
16	-	-	-	2,9 ³⁾	1,9 ²⁾	2,7 ¹⁾	2,5 ¹⁾	-		16	
18	-	-	-	-	1,6 ³⁾	2,1 ¹⁾	1,9 ¹⁾	-		18	
20	-	-	-	-	-	1,7 ²⁾	1,5 ¹⁾	-		20	
22	-	-	-	-	-	1,3 ²⁾	1,1 ²⁾	-		22	
24	-	-	-	-	-	1,1 ³⁾	0,8 ²⁾	-		24	
26	-	-	-	-	-	-	0,8 ³⁾	-		26	
28	-	-	-	-	-	-	-	-		28	