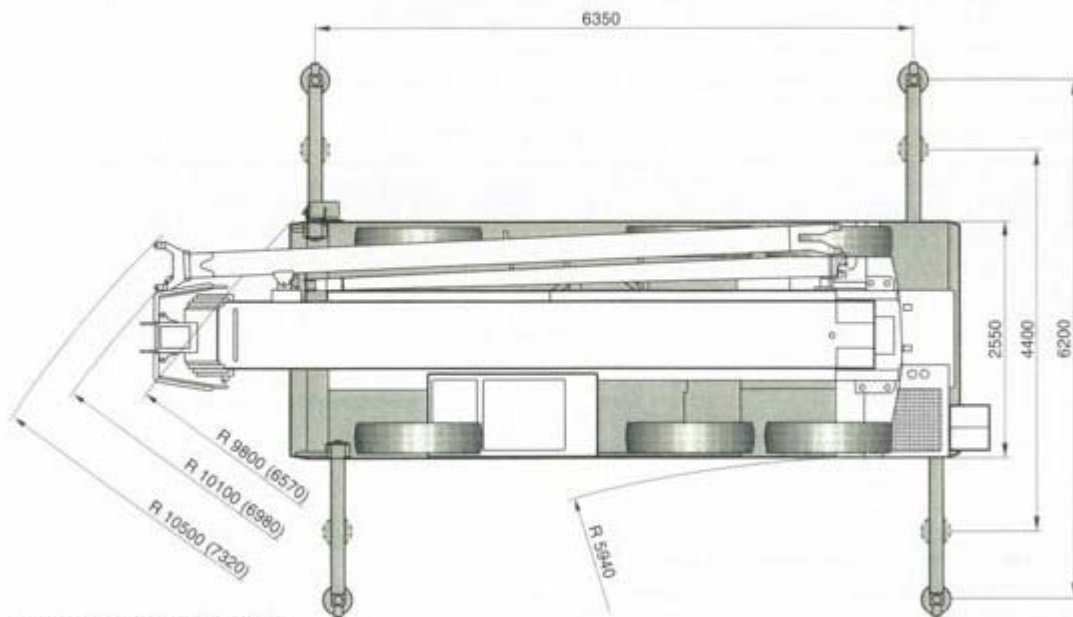
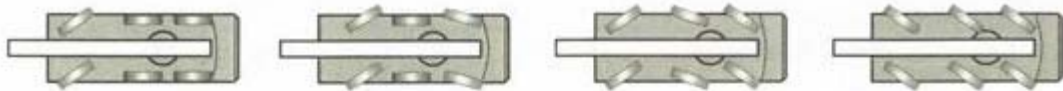
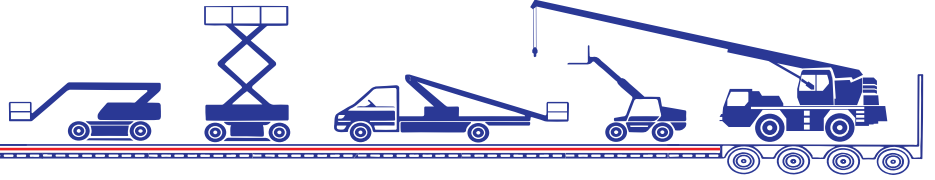


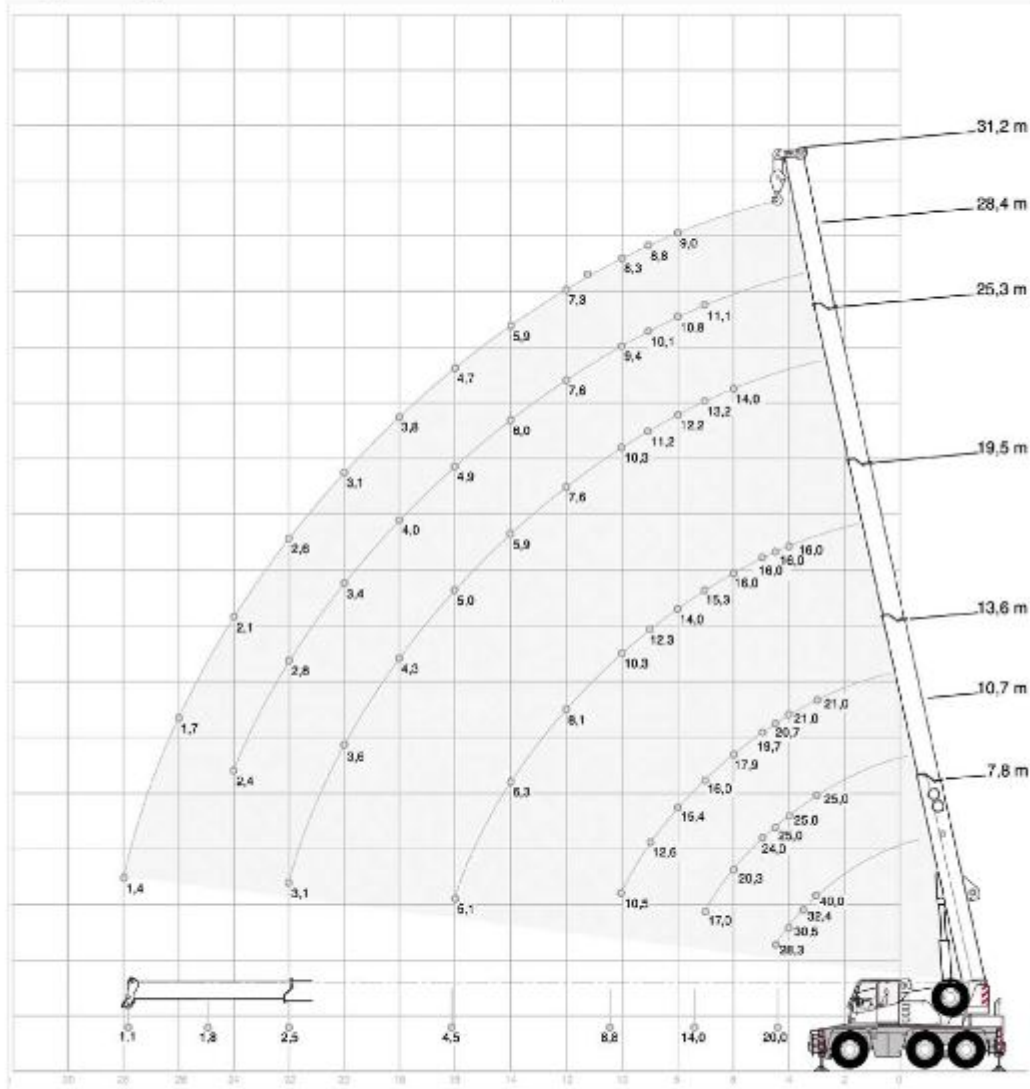
AC 40 City



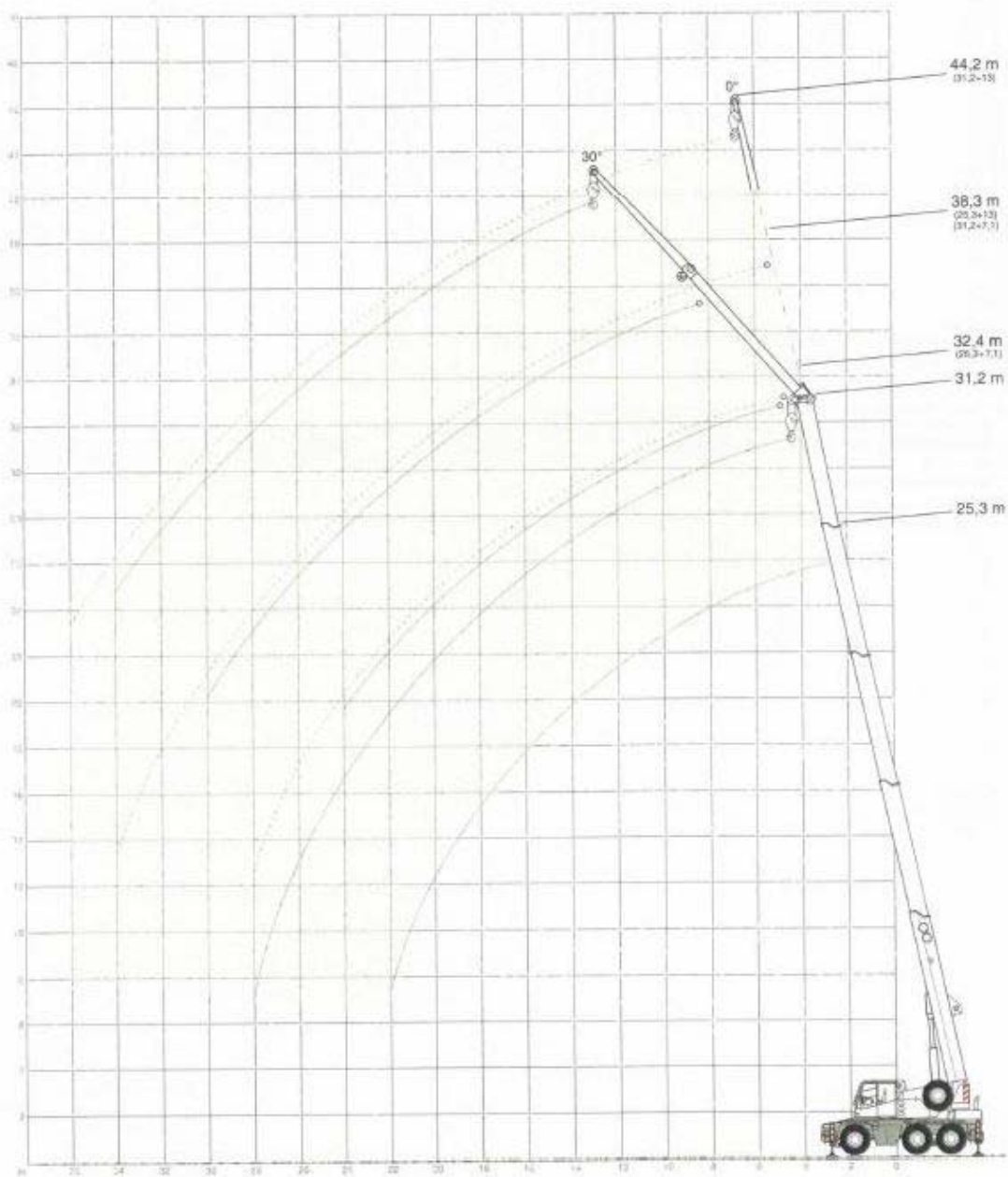
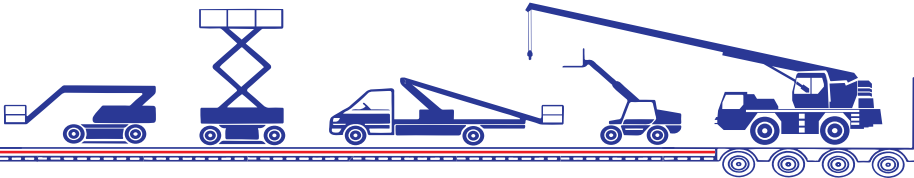
- () with independent rear axle steering
- () mit unabhängiger Hinterachslenkung
- () avec direction indépendante de l'essieu arrière
- () con sterzo indipendente assi posteriori
- () con dirección independiente en ejes traseros

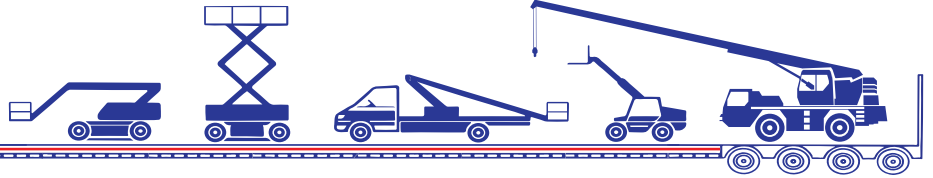


Traglastdiagramm mit Vollballast und voll abgestützt



Kein Ballasttransport erforderlich

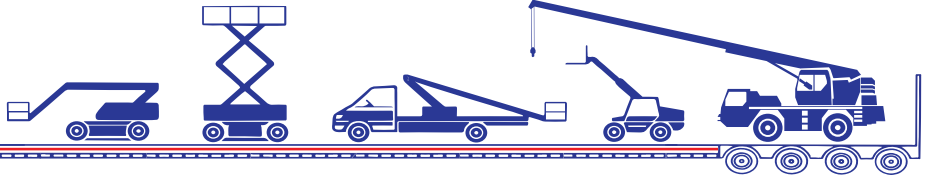




HA LIFTING CAPACITIES · TRAGFÄHIGKEITEN · CAPACITÉS DE LEVAGE · PORTATE · CAPACIDADES DE CARGA

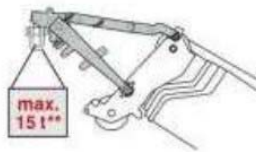
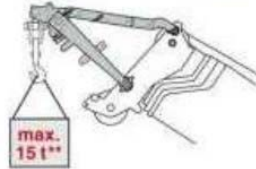
		6,35 m x 6,20 m		360°		DIN/ISO				0°*		DIN/ISO		
Radius · Ausladung		Main boom · Hauptausleger · Flèche principale · Braccio base · Pluma principal										Main boom · Hauptausleger · Flèche principale · Braccio base · Pluma principal		
Portée														
Sbraccio														
Radio	m	7,8	10,7	13,6	19,5	25,3	28,4	31,2			7,8*	10,7*	13,6*	
	t										t	t	t	
3		40,0*	-	-	-	-	-	-	-	-	-	-	-	
3		34,3	25,0	21,0	-	-	-	-	-	-	14,5	14,0	15,1	
3,5		32,4	25,0	21,0	-	-	-	-	-	-	12,9	12,4	13,4	
4		30,5	25,0	21,0	16,0	-	-	-	-	-	11,5	11,1	12,1	
4,5		28,3	25,0	20,7	16,0	-	-	-	-	-	10,4	10,0	11,0	
5		-	24,0	19,7	16,0	-	-	-	-	-	-	9,0	10,0	
6		-	20,3	17,9	16,0	14,0	-	-	-	-	-	7,5	8,4	
7		-	17,0	16,0	15,3	13,2	11,1	-	-	-	-	6,1	7,2	
8		-	-	15,4	14,0	12,2	10,8	9,0	-	-	-	-	5,9	
9		-	-	12,6	12,3	11,2	10,1	8,8	-	-	-	-	4,8	
10		-	-	10,5	10,3	10,3	9,4	8,3	-	-	-	-	4,1	
12		-	-	-	8,1	7,6	7,6	7,3	-	-	-	-	-	
14		-	-	-	6,3	5,9	6,0	5,9	-	-	-	-	-	
16		-	-	-	5,1	5,0	4,9	4,7	-	-	-	-	-	
18		-	-	-	-	4,3	4,0	3,8	-	-	-	-	-	
20		-	-	-	-	3,5	3,4	3,1	-	-	-	-	-	
22		-	-	-	-	3,0	2,8	2,6	-	-	-	-	-	
24		-	-	-	-	-	2,3	2,1	-	-	-	-	-	
26		-	-	-	-	-	-	1,7	-	-	-	-	-	
28		-	-	-	-	-	-	1,4	-	-	-	-	-	
30		-	-	-	-	-	-	-	-	-	-	-	-	
Capacities											Capacities			
Traglast · Charges		20,0	14,0	8,8	4,5	2,5	1,8	1,1			8,0	4,0	3,0	Traglast · Charges
Portate · Cargas ¹⁾											Portate · Cargas ¹⁾			

		6,35 m x 2,34 m		360°		DIN/ISO				360°**		DIN/ISO		
Radius · Ausladung		Main boom · Hauptausleger · Flèche principale · Braccio base · Pluma principal										Main boom · Hauptausleger · Flèche principale · Braccio base · Pluma principal		
Portée														
Sbraccio														
Radio	m	7,8	10,7	13,6	19,5					7,8	10,7	13,6		
	t									t	t	t		
4		11,8	11,2	12,6	12,9	-	-	-	-	-	-	-		
4,5		9,8	9,2	10,5	10,8	5,9	5,4	6,6	4,5	-	-	-		
5		-	7,7	8,9	9,2	-	4,7	5,8	5	-	-	-		
6		-	5,7	6,7	7,0	-	3,6	4,7	6	-	-	-		
7		-	4,3	5,3	5,5	-	2,8	3,8	7	-	-	-		
8		-	-	4,3	4,5	-	-	3,1	8	-	-	-		
9		-	-	3,6	3,8	-	-	2,6	9	-	-	-		
10		-	-	3,0	3,2	-	-	2,2	10	-	-	-		
12		-	-	-	2,3	-	-	-	12	-	-	-		
14		-	-	-	1,7	-	-	-	14	-	-	-		
16		-	-	-	1,3	-	-	-	16	-	-	-		
Capacities											Capacities			
Traglast · Charges		8,0	2,8	2,1	-					4,8	1,9	1,3	Traglast · Charges	
Portate · Cargas ¹⁾											Portate · Cargas ¹⁾			



MS WORKING RANGES · ARBEITSBEREICHE · PORTÉES · CAMPO DI LAVORO · RANGOS DE TRABAJO

RUNNER AND SEARCHER HOOK · MONTAGESPITZE UND KOPFTRAVVERSE · POTENCE ET CROCHET COMPACT · RUNNER E ATTACCO CON MANIGLIONE · RUNNER Y TRAVESAÑO CON GANCHO EN CABEZA DE PLUMA



- * Main boom duties apply until the maximum loads specified above have been achieved
- * Es gelten die Tragfähigkeiten des Hauptauslegers bis zum Erreichen der oben genannten Maximallasten
- * Les charges sur flèche principale sont valables jusqu'à ce que les charges maximales ci-dessus indiquées soient atteintes
- * Applicare tabelle di portata braccio principale fino al raggiungimento del carico massimo sopra specificato
- * Las cargas de la pluma principal son aplicables hasta alcanzar el máximo indicado debajo

- ** Runner charts apply
- ** Es gelten die Tragfähigkeitstabellen der Montagespitze
- ** Les tableaux des charges relatives à la potence sont valables
- ** Applicare tabelle di portata del runner
- ** Las tablas de carga del runner son aquí válidas

